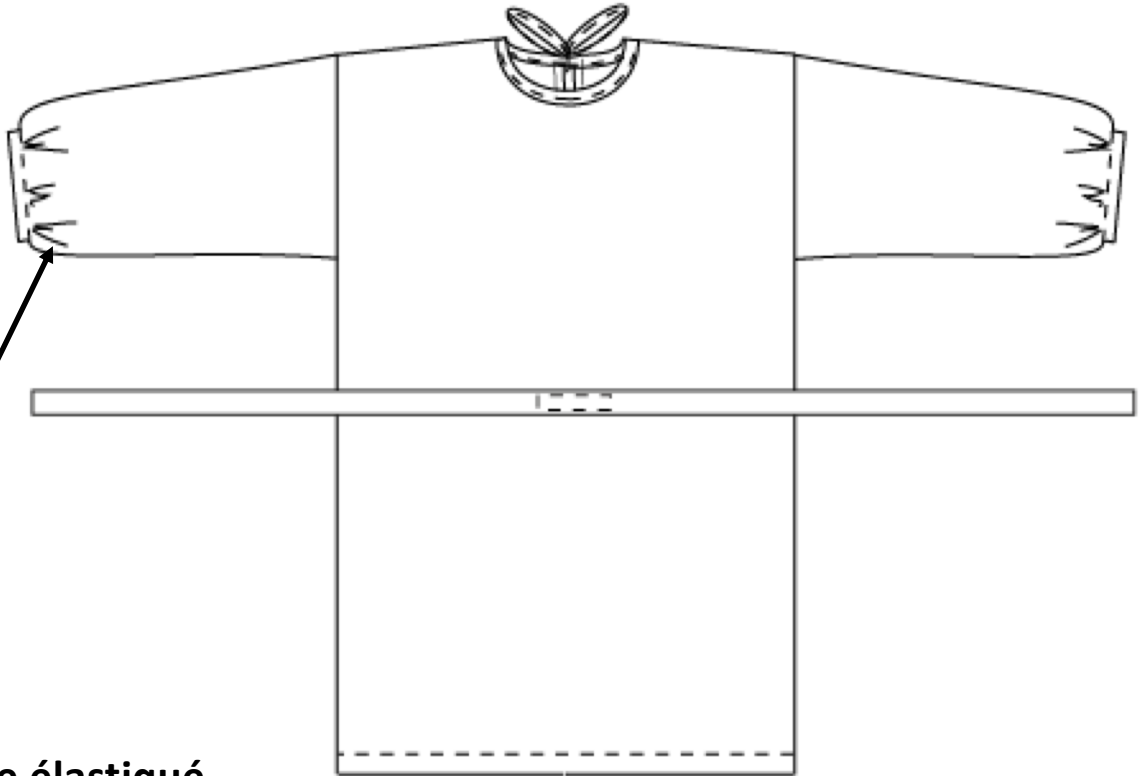


# BLOUSE OUVERTE AU DOS

Avant toute chose, veillez à ce que votre table soit bien nettoyée, et lavez vous très soigneusement les mains

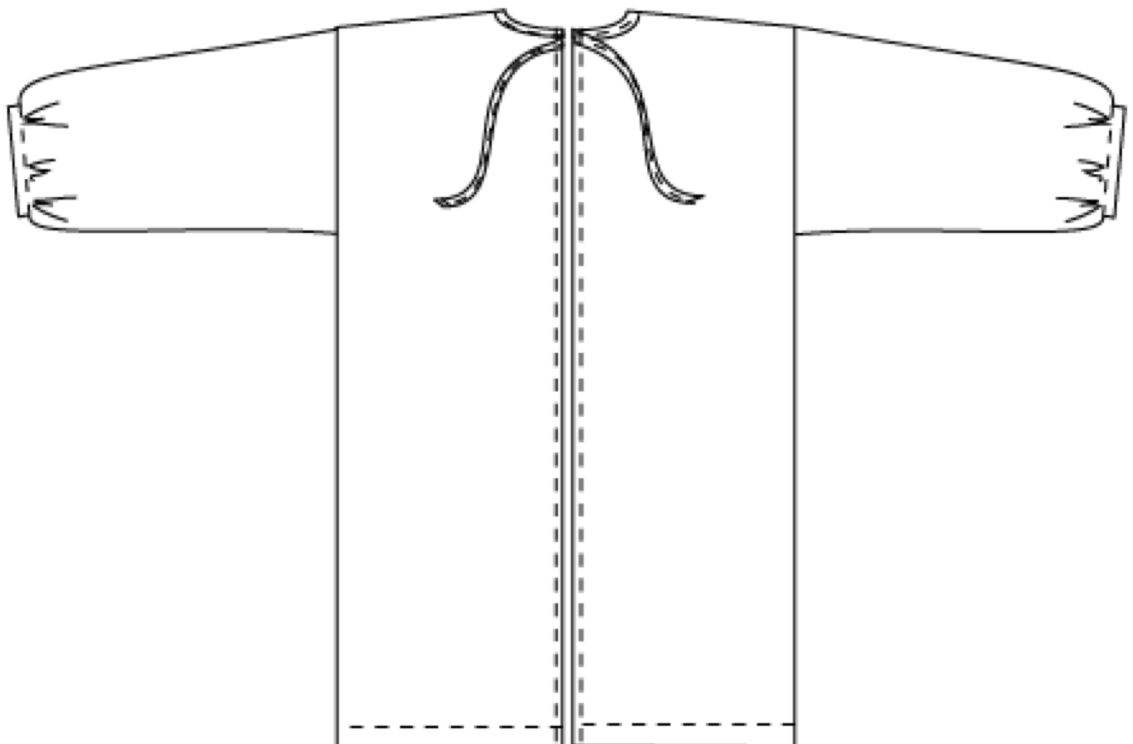
**Merci et prenez bien soin de vous!**



**Bas de manche élastiqué**

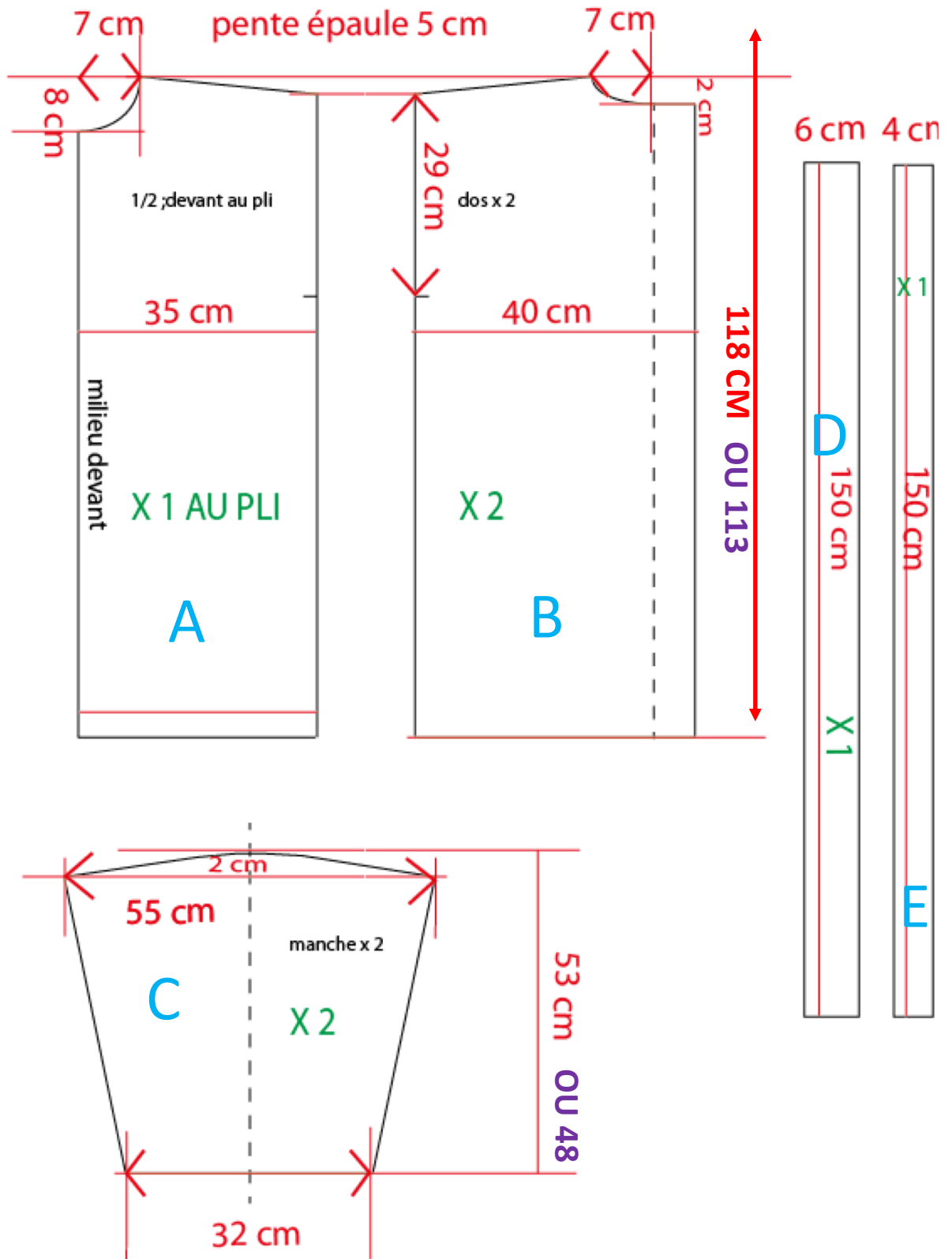
**Prévoir par blouse 45 cm d'élastique au total**

**La largeur d'élastique peut être de 0,5 cm à 1,5 cm**



## Construction du patron :

- A** Devant      NOTER QUE CES MESURES SONT POUR  
**B** Dos          UNE GRANDE TAILLE : M/L  
**C** Manche      POUR UNE PERSONNE DE 1,60 M OU – D'1,70  
VOUS POUVEZ RACCOURCIR LA LONGUEUR  
**D** Ceinture      DU CORPS ET DES MANCHES DE 5 CM  
VOIR MESURES EN VIOLET DANS CE CAS INDICHER  
**E** Liens dos      SUR LA BLOUSE TAILLE S ( au stylo au dos de la blouse)



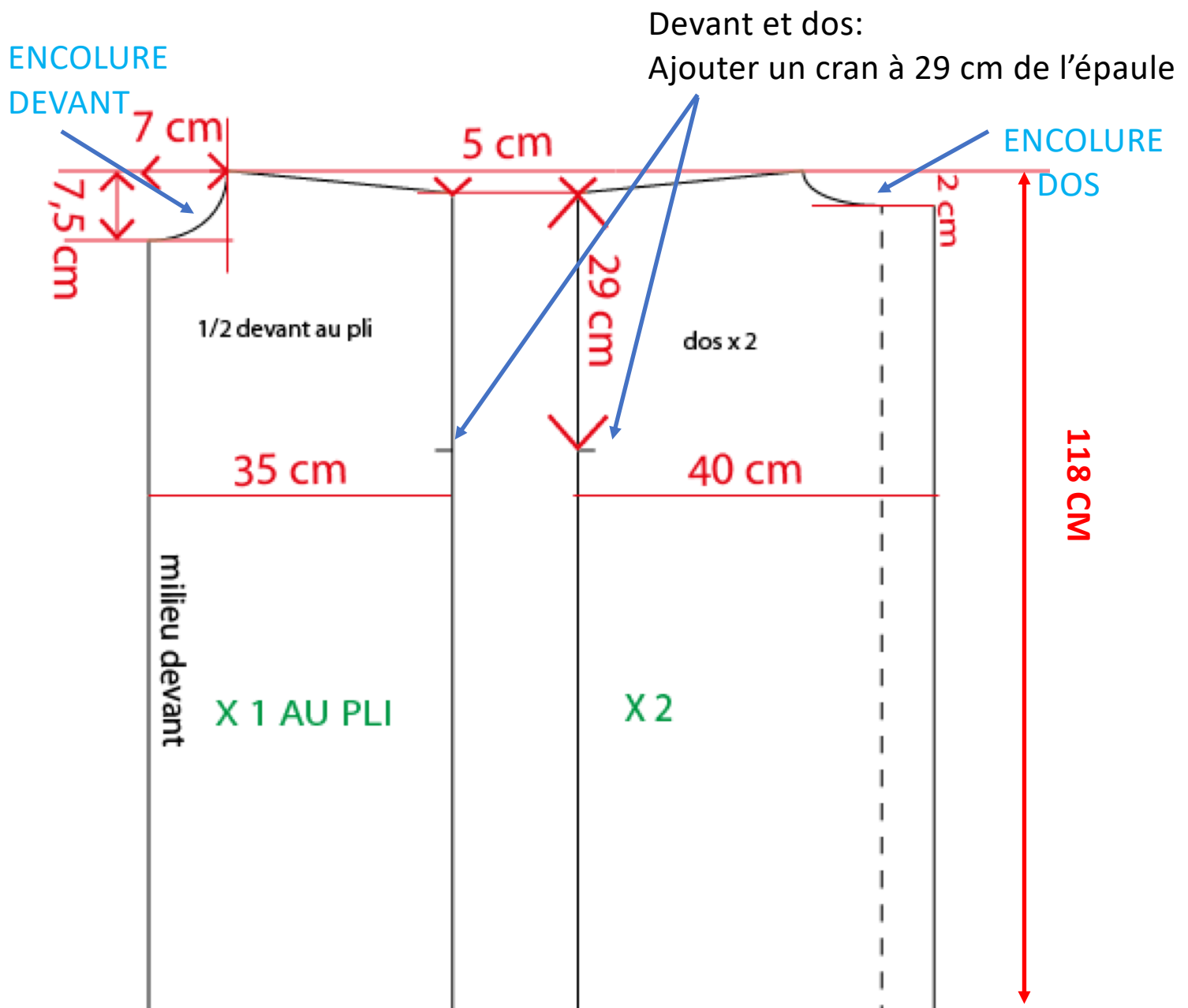
## Pour les parties dos et devant :

### **Devant :**

- faire un rectangle de 35 cm sur 118 cm
- Créer l'encolure :
  - 7 cm sur la largeur
  - 7,5 cm sur la hauteur
- Côté opposé descendre la ligne de 5 cm

### **Dos :**

- faire un rectangle de 41 cm sur 118 cm
- Créer l'encolure :
  - 7 cm sur la largeur
  - 2 cm sur la hauteur
- De l'autre côté, descendre la ligne de 5 cm



## COUPE :

PLIER LE TISSU EN DEUX DANS LE SENS DE LA LONGUEUR

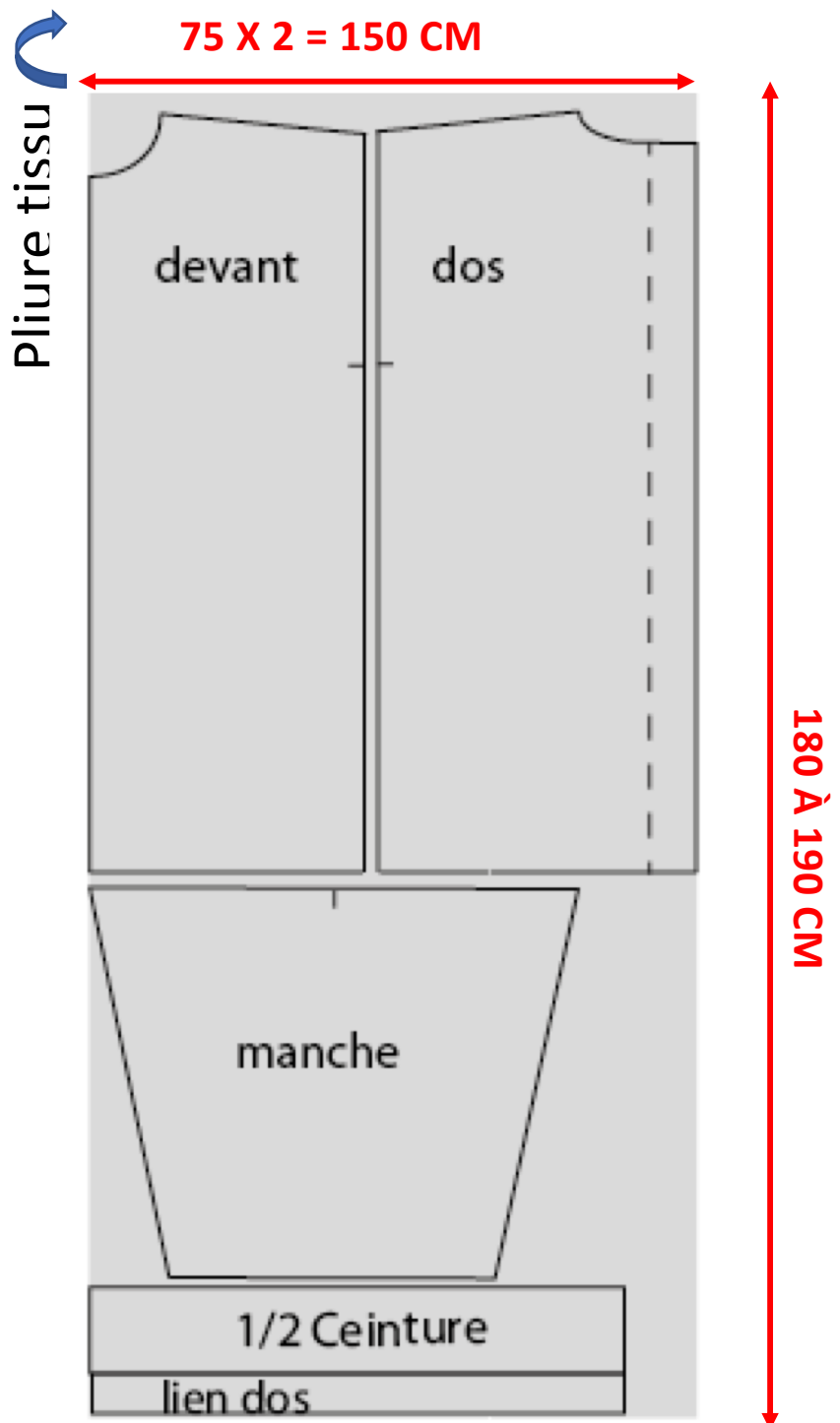
POSER LES PARTIES COMME INDIQUÉ

Si la largeur de tissu est un peu moins large de 2/3 cm,  
réduire un peu le dos au niveau du pointillé, dans ce cas, au moment  
du montage et de l'ourlet dos, replier de 1 cm seulement

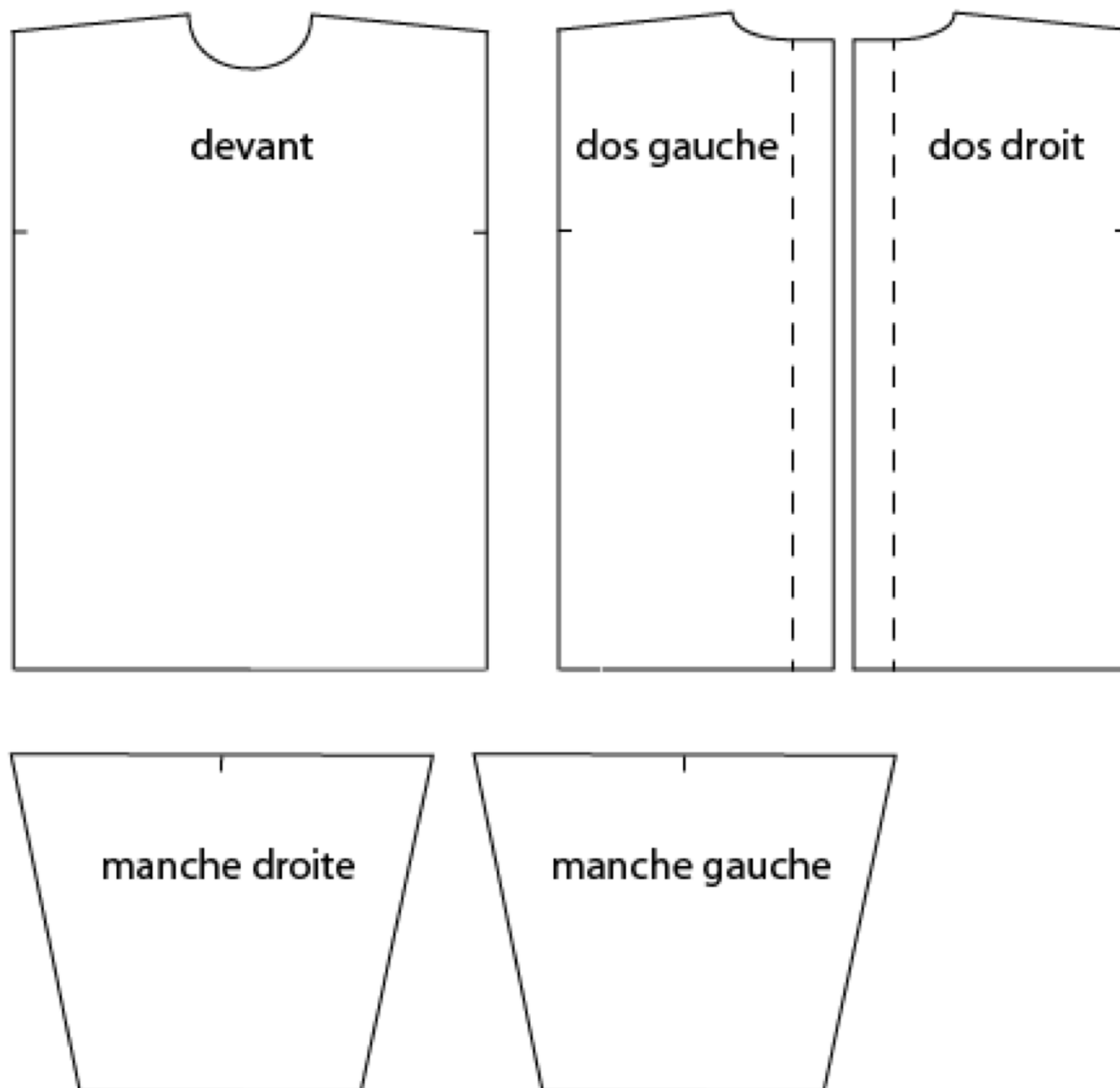
COUPER SUR LE TRAIT EXTERIEUR la valeur de couture de 1 cm est incluse  
(sauf au niveau de la pliure ou le tissu ne doit être coupé)

POSER LE ½ PATRON DE LA CEINTURE ET DES LIENS SUR LA PLIURE

OU MIEUX, DEPLIER LE BAS UNE FOIS QUE TOUT LE CORPS ET COUPE ET LES POSER A PLAT



**Parties à assembler:**



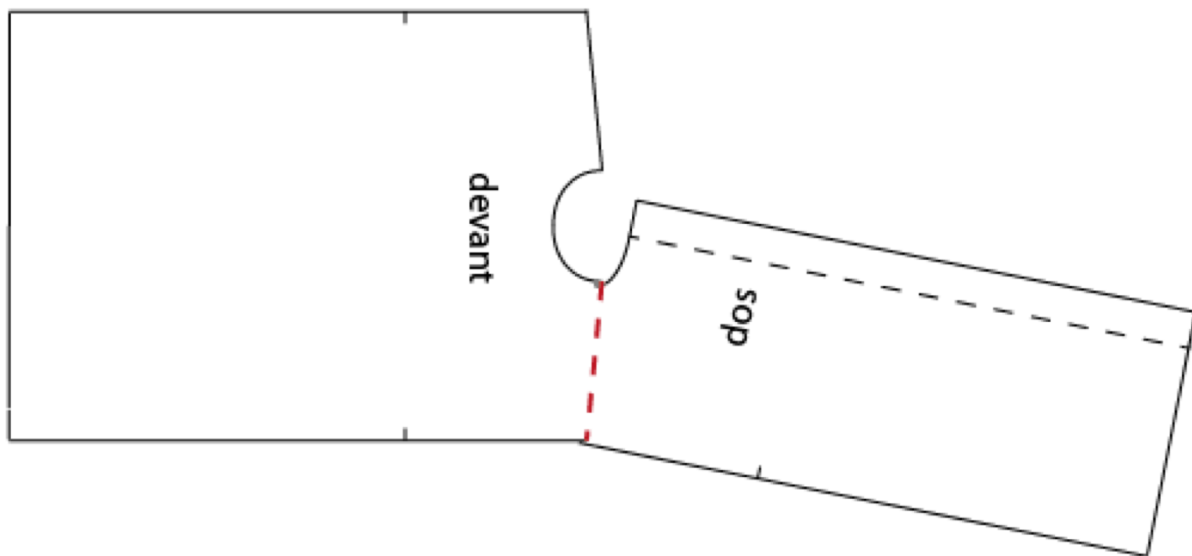
lien dos

ceinture

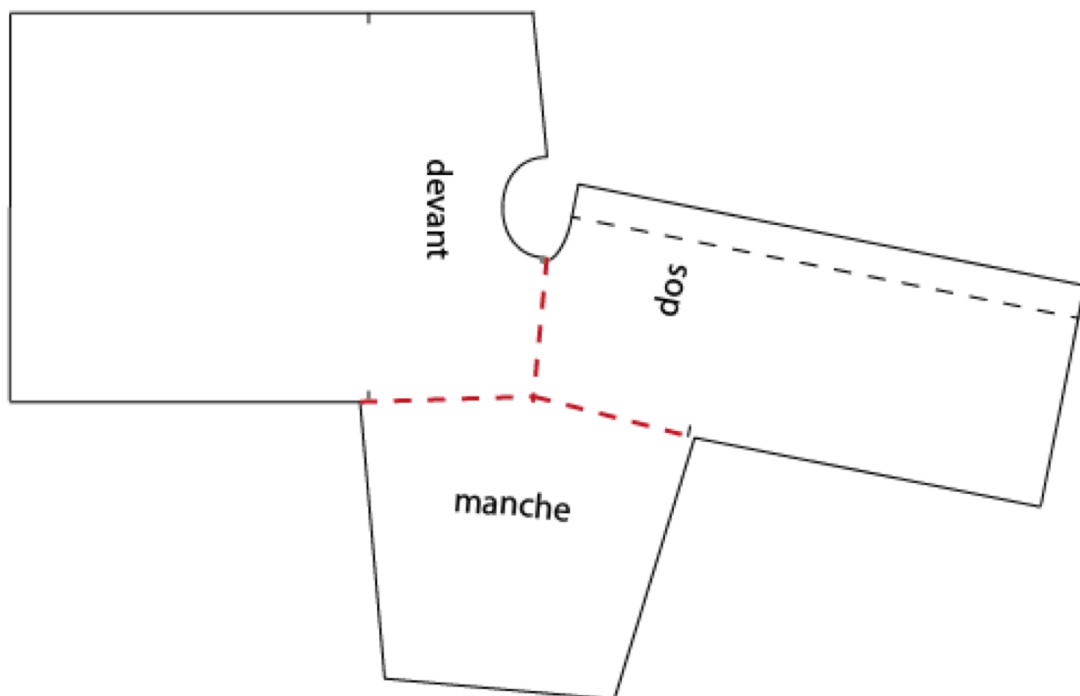
## MONTAGE :

Les coutures se font toutes endroit contre endroit et à 1 cm du bord

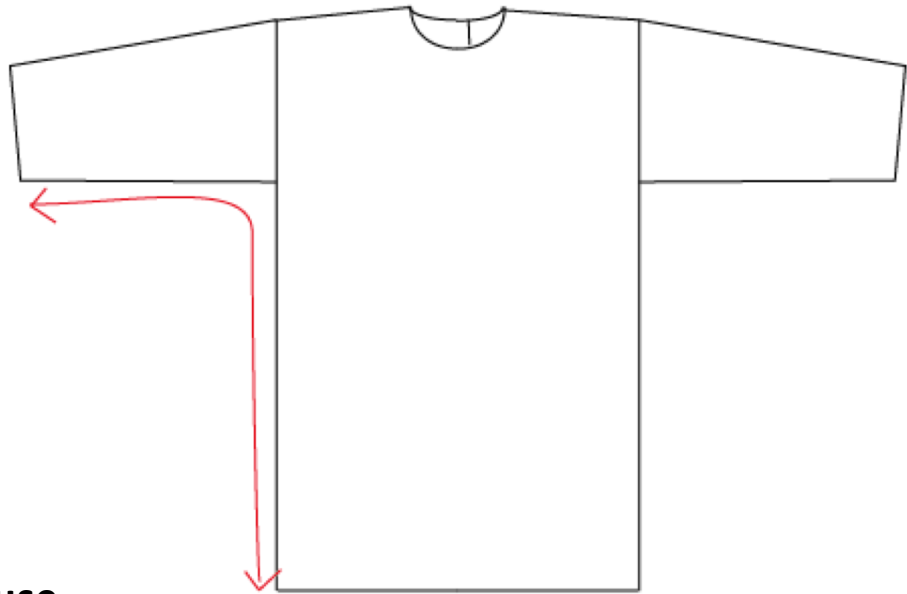
- 1 : Assembler les parties épaule comme indiqué :  
faire la même chose de l'autre côté  
Surfiler



- 2 : Assembler les manches au niveau des crans  
faire la même chose de l'autre côté  
surfiler



**3 : Replier au niveau des épaules, épingler et assembler les côtés et dessous de manche**  
Surfiler



**4 : au bas de la blouse**

Surfiler et faire un ourlet de 2 cm

OU

faire un double rentré de 1 cm

**5 : au bas de manche**

Surfiler et faire un ourlet de 2 cm en laissant une ouverture de 2 cm  
Glisser l'élastique à l'intérieur et le régler de manière à ce que le  $\frac{1}{2}$  bas de manche fasse 10 cm

**6 : au milieu dos**

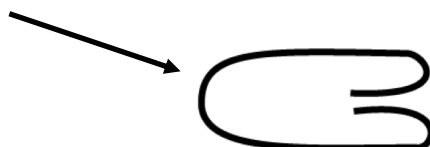
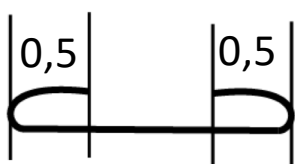
Surfiler et faire un ourlet de 2 cm ou faire un double rentré de 1 cm

**7 : préparer la ceinture**

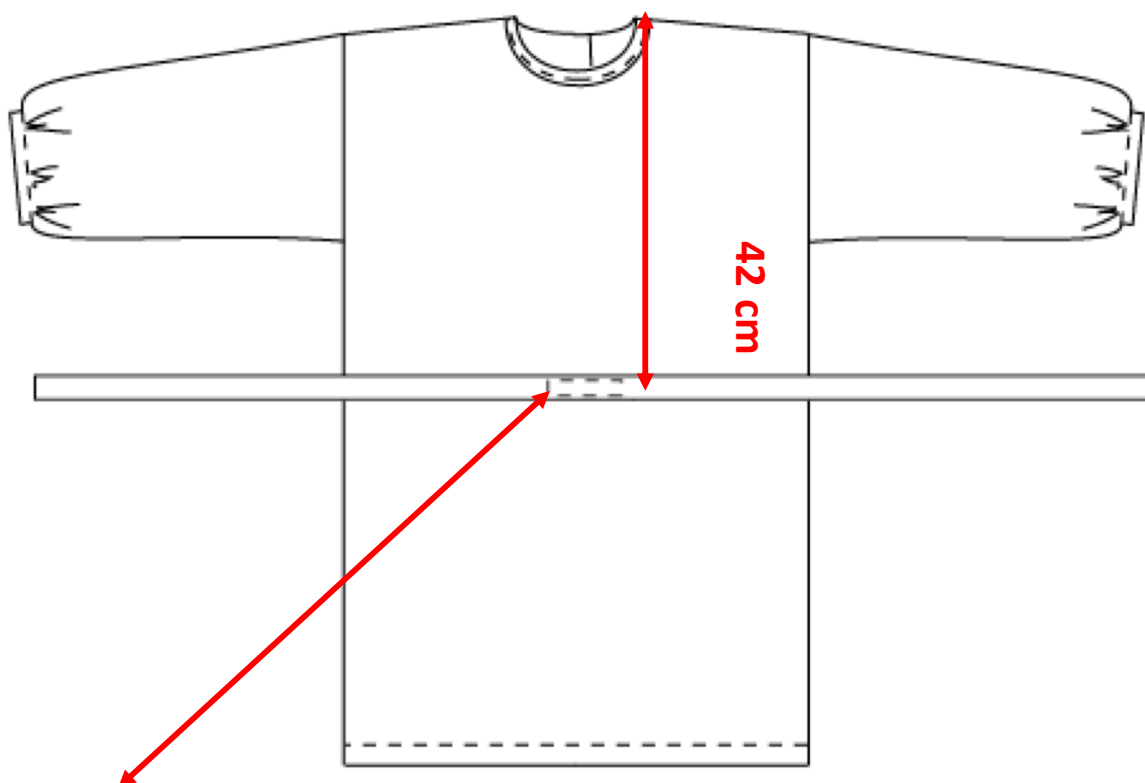
Plier la ceinture dans le sens de la longueur, piquer à 1 cm du bord,  
Retourner la bande repasser et faire un double rentré aux extrémités

**8 : préparer la bande dos et encolure**

pour faciliter le montage, replier les bords de 0,5 cm et repasse  
plier ensuite la bande en 2 et repasser



**9 : piquer la ceinture au milieu devant à 42 cm de l'épaule**



**Piquer solidement sur 10 cm de large**

**10 : montage du lien au niveau de l'encolure**

commencer par poser le milieu de la bande au milieu devant

Insérer l'encolure entre les 2 parties de la bande pliée

Piquer en prenant soin de prendre toutes les épaisseurs de tissu

